

kursrus.ru



ПРОИЗВОДСТВО ОРУЖИЯ

РУКОВОДСТВО ПО ЭКСПЛУАТАЦИИ **# ТАУРУС KURS**

Оружие списанное охлажденное с возможностью имитации выстрела патроном светозвукового действия

ПРИВЕТСТВУЕМ!

Команда KURS благодарит Вас за выбор!
Надеемся, что наша продукция порадует Вас и прослужит долгое время.

*С уважением, Михаил Тепляков,
директор оружейного производства KURS*



СЕРТИФИКАТ НА ИЗДЕЛИЕ

Оружие списанное охолощенное
приобретается без лицензии.

В случае возникновения вопросов у сотрудников
полиции, покажите сертификат.



Сертификат в электронном виде
можно скачать по QR коду или ссылке:
www.clck.ru/akqFg

МЕРЫ ПРЕДОСТОРОЖНОСТИ

Списанное охолощенное оружие, в соответствии с Федеральным законом «Об оружии», является гражданским оружием.

Существует ответственность за его применение и ношение при участии в демонстрациях, митингах и других массовых мероприятиях. Стрельба вне специально отведенных мест может расцениваться сотрудниками полиции, в соответствии со статьей 20.13 КоАП РФ, как противоправное действие, карающееся административным штрафом.

Списанное охолощенное оружие разрешено носить с собой или возить в машине. В случае возникновения вопросов у сотрудников полиции, покажите им сертификат (см. предыдущую страницу).

Не наводите оружие на людей и животных, не производите имитацию выстрела в их сторону. Всегда обращайтесь с оружием как с заряженным.

ПАТРОНЫ

В пистолете используются патроны светозвукового действия калибра 10ТК

ВНИМАНИЕ!
Использование патронов другого калибра или мощности приведет к поломке револьвера!

ЭКСПЛУАТАЦИЯ

1. УСТРОЙСТВО И РАБОТА РЕВОЛЬВЕРА

ТАУРУС KURS - шестизарядный револьвер, стрельба из которого производится как самовзводом, так и с предварительно взведенным курком.

Револьвер изготовлен с использованием цинк-алюминиевого сплава ZAMAK. Этот сплав по прочности сравним с некоторыми марками сталей и широко применяется в машиностроении и производстве мелкокалиберного огнестрельного оружия.

Состоит из следующих основных частей и деталей:



Рисунок 1

1- рамка револьвера со стволом, рукояткой и ударно-спусковым механизмом

2 - барабан для размещения патронов

3 - откидной рычаг крепления барабана

4 - спусковой крючок

5 - клавиша защелки барабана

6 - курок

7- пластиковая накладка рукоятки

8 - шток экстрактора

Состоит из следующих основных частей и деталей:

Рисунок 2

5 – клавиша

защелки барабана

9 – каморы барабана

10 – толкатель экстрактора



Последовательность действий при стрельбе

- 1** Используемые в револьвере патроны светозвукового действия калибра 10 ТК в количестве 6 шт. снаряжаются в пластинчатую обойму («звездочку»), и одновременно вставляются в каморы барабана (рис.3 и 4).
- 2** Для заряжания и разряжания револьвера необходимо сдвинуть вперед клавишу защелки барабана (5) и откинуть его влево (рис.2 и рис.4).

Рисунок 3



Рисунок 4



Извлечение стреляных гильз (экстракция) происходит нажатием на шток экстрактора (8 на рис.1). Толкатель экстрактора 10 (рис.2) выталкивает из камер барабана одновременно все гильзы, снаряженные в обойму

2. РАЗБОРКА И ЧИСТКА

Как двигатель автомобиля требует периодической замены масла, так и оружие нуждается в регулярной чистке и смазке.

ВНИМАНИЕ!

Чистка оружия должна производиться неагрессивными чистящими средствами, не содержащими ацетон и аналогичные растворители. В противном случае возможно нарушение декоративного покрытия.

Для чистки револьвера нет необходимости производить его разборку.

ВАЖНО! Разряжая оружие, держите ствол в безопасном направлении!

- 1** Убедитесь, что револьвер разряжен. Для этого достаточно откинуть барабан и извлечь из его камер все патроны.
- 2** Оружейными чистящими средствами вычистите камеры барабана (ершиком) и оба торца барабана.
- 3** Вычистите все поверхности револьвера от нагара. Протрите револьвер насухо и нанесите на поверхности немного оружейной смазки.
- 4** Более полная разборка требует наличия специальных инструментов и навыков. Во избежание утери деталей и возникновения проблем со сборкой не рекомендуется самостоятельно производить более детальную разборку револьвера.

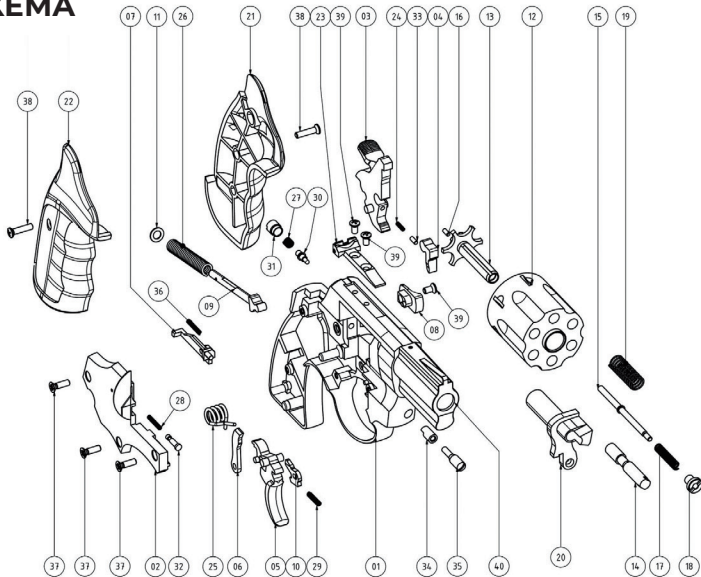
3. ВОЗМОЖНЫЕ ПРОБЛЕМЫ И ИХ РЕШЕНИЯ

Проблема	Решение
Гильзы застревают в каморах	Выбейте гильзы из камор. Почистите каморы от нагара. Смените патроны (гильзы бывают некачественные)
Осечки (недокол капсюля)	Почистите канала ударника спреем (например, WD40) Смените патроны (возможна глубокая посадка капсюлей)

4. ТЕХНИЧЕСКАЯ СПЕЦИФИКАЦИЯ

Калибр	10 ТК
Емкость барабана	6 патронов
Масса без патронов (в зависимости от исполнения)	710/910 г
Длина (в зависимости от исполнения)	186/276 мм
Высота	140 мм
Толщина	37 мм

5. ВЗРЫВ-СХЕМА



6. ГАРАНТИЯ И КОНТАКТЫ

Гарантийный срок эксплуатации 12 месяцев со дня продажи. При отсутствии в паспорте даты продажи, заверенной печатью организации продавца, гарантийный срок исчисляется с даты изготовления.

Естественный износ защитных покрытий в процессе эксплуатации не является дефектным признаком.

В гарантийных случаях мы рекомендуем обратиться в магазин, в котором вы приобрели свое оружие. Это самый оперативный способ.

427961, г. Сарапул, ул. Электрозаводская, 15, ООО «КУРС-С», тел.(34147) 97-1-37, 97-1-55.

Вы также можете обратиться к нашему официальному дистрибьютору «РОССИМПОРТОРУЖИЕ» по тел. 8-800-500-65-60.

К гарантийным случаям не относятся:

- механическое вмешательство в конструкцию оружия
- самостоятельный ремонт
- использование не рекомендованных патронов
- механические повреждения в результате падения и ударов
- воздействие воды и агрессивных жидкостей

Если обращение в магазин невозможно, или возникла спорная ситуация, обратитесь к нам напрямую, мы постараемся помочь.

Если у Вас в процессе эксплуатации, потерялась или сломалась какая-то деталь, свяжитесь с нами по почте kcarms@yandex.ru

В письме укажите ваши ФИО, контактные данные (город, телефон), где и когда приобретено оружие, описание возникшей проблемы, требуемые запасные части (по взрыв-схеме)

Мы сделаем все возможное, чтобы Ваше оружие снова служило Вам исправно.

Образец письма:

Ф.И.О.
Контактные данные (город, телефон)
Где и когда приобретено оружие
Описание возникшей проблемы
Требуемые запасные части (по взрыв-схеме)

СВИДЕТЕЛЬСТВО О ПРИЕМКЕ

Оружие списанное охолощенное ТАУРУС KURS , заводской номер:

Начальник ОТК

МП

(личный штамп, подпись)

(число, месяц, год)

СВЕДЕНИЯ О ПРОДАЖЕ

Дата продажи

(наименование, адрес и штамп продающей организации):

ВОЗМОЖНО, ВЫ НЕ ЗНАЛИ, НО МЫ ТАКЖЕ ПРОИЗВОДИМ:



JOKER KURS
конструктивно-сходное с
огнестрельным оружием
изделие кал. 5,6/16К



B92 KURS
охлажденный
пистолет
калибр 10 ТК



LOM-13 KURS
Огнестрельное оружие
ограниченного
поражения кал. 10x28





ПРОИЗВОДСТВО ОРУЖИЯ



8 (34147) 97-1-37



427961, г. Сарапул,
ул. Электrozаводская, 15



www.kursrus.ru



@zavod_kurs